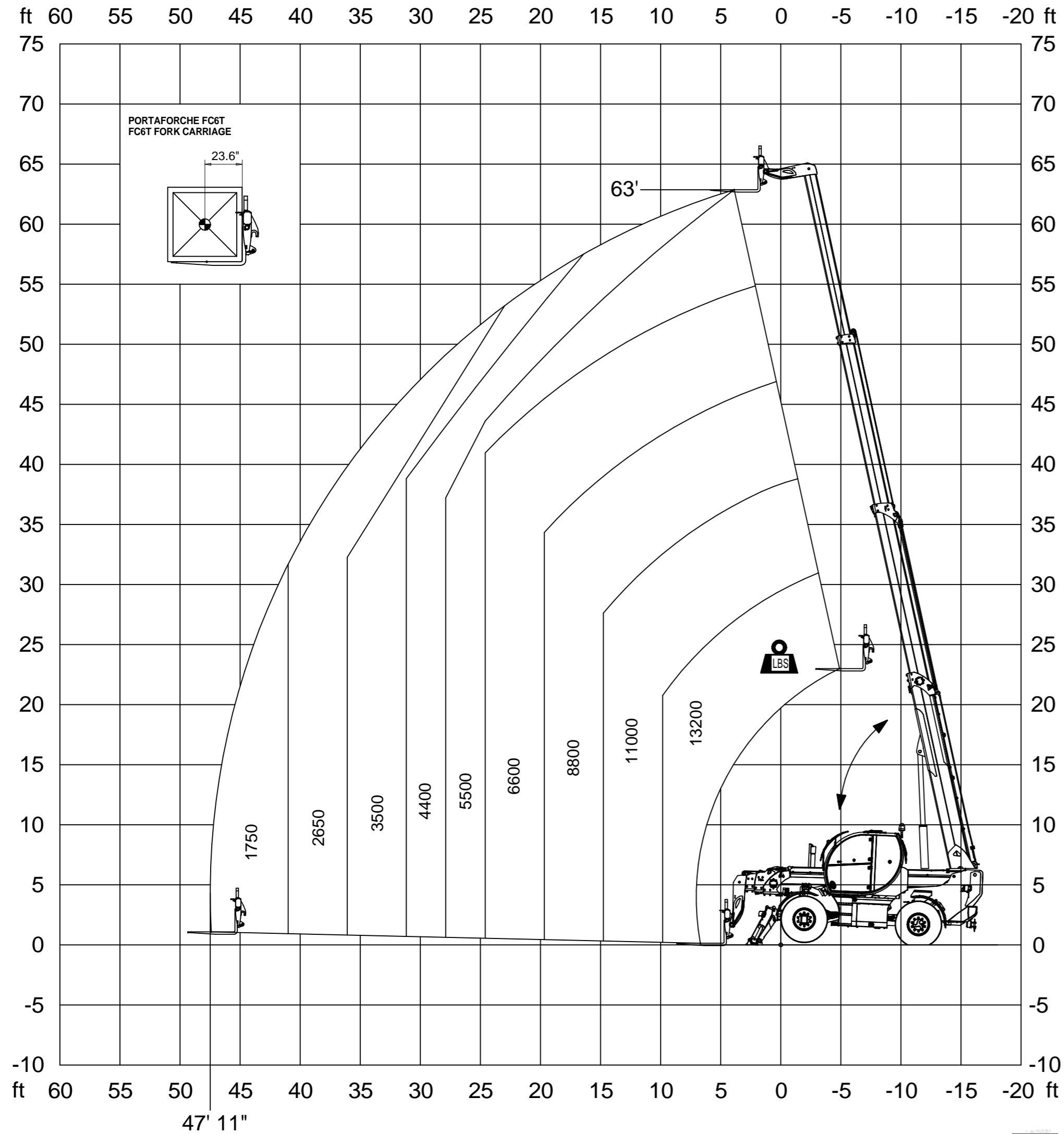


TH 6.20

DIAGRAMMA PORTATE SU STABILIZZATORI
OUTRIGGERS LOAD CHART (ft-lbs)

PORTAFORCHE FC6T - FC6T FORK CARRIAGE



REV - REV	MODIFICA - MODIFY	MOD. N° - N° MOD	DATA - DATE	DIS. - DRAW	VISTO - CHECK
TOLLERANZE GENERALI - GENERAL TOLERANCE		Trattamento termico - Heat treatment		Durezza - Hardness	
SALDATURE - WELDINGS		Profondità cementazione - Depth cementation		Ciclo di verniciatura - Painting cycle	
DA 0% A 25%		FROM 0% TO 25%			
PARTICOLARI MECCANICI - MACHINING PARTS		RUGOSITÀ DELLE SUPERFICI - SURFACES RUGHNESS		PESO - WEIGHT	
< 20 ± 0,1	20 + 100 ± 0,15	> 100 ± 0,2	ANGOLI - ANGLES ± 30'		
CARPENTERIA - CARPENTRY PARTS		MATERIALE - MATERIAL		DENOMINAZIONE - DENOMINATION	
< 100 ± 1	100 + 500 ± 1,5	> 500 ± 2			
FILETTATURE - THREADED PARTS		Tolleranze senza indicazione secondo UNI-ISO 2768		Tolleranze senza indicazione secondo UNI-ISO 2768	
VITI - SCREW	DADI - NUT SCREW	FORMATO - FORMAT		SCALA - SCALE	
6 g	6 H	A2		2:1	
MACCHINA - MACHINE		GRUPPO - GROUP		QUANTITÀ - QUANTITY	
DISEGNATORE - DRAW		DATA - DATE		REV - REV	
		8/03/2016			
VISTO - CHECK		DATA - DATE		REV - REV	
		18/03/2016			

